

Mediul de lucru Ribbon UI

Ediția 10 a programului „1992” folosește tehnologia „Ribbon UI” ceea ce face mediul de lucru confortabil și prietenos pentru utilizator.

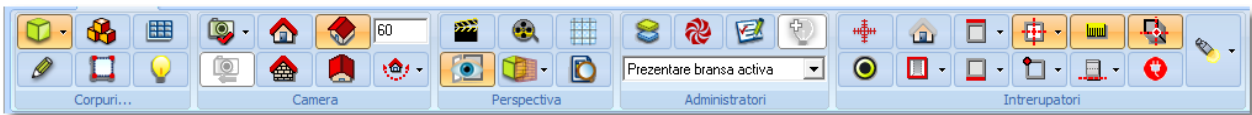
Aplicații buton

Cu ajutorul lui „Ribbon UI” aveți acces direct la aplicații de bază din „aplicații buton”(application button – imaginea centrală din stânga sus ce reprezintă o „căsuță”)

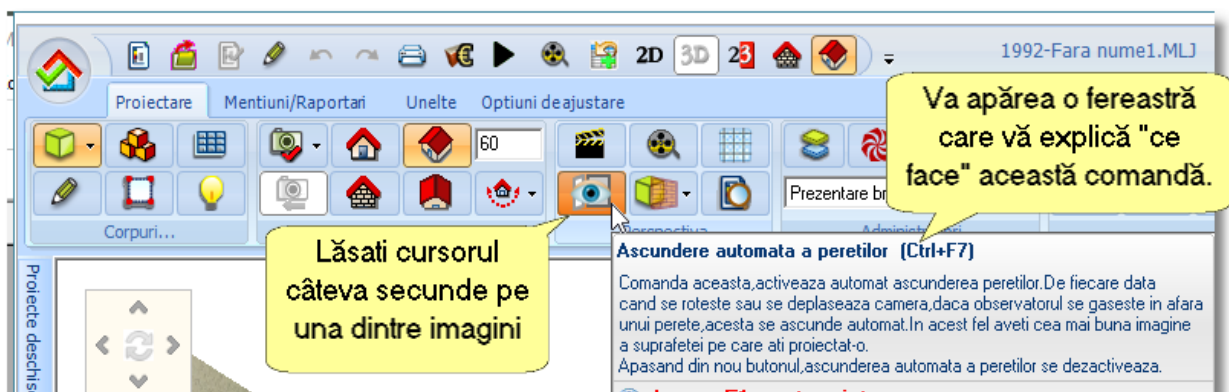


Acces ușor la comenzi

Aveți de asemenea acces ușor și rapid la toate comenzile, fiind afișate în bara de instrumente centrală. Comenzile se găsesc clasificate pe categorii de ex. Corpuri, Camera etc.



Notă: Dacă lăsați cursorul pe oricare dintre imaginile cu comenzi, este afișat numele comenzii și o descriere în legătură cu funcționalitatea acesteia.



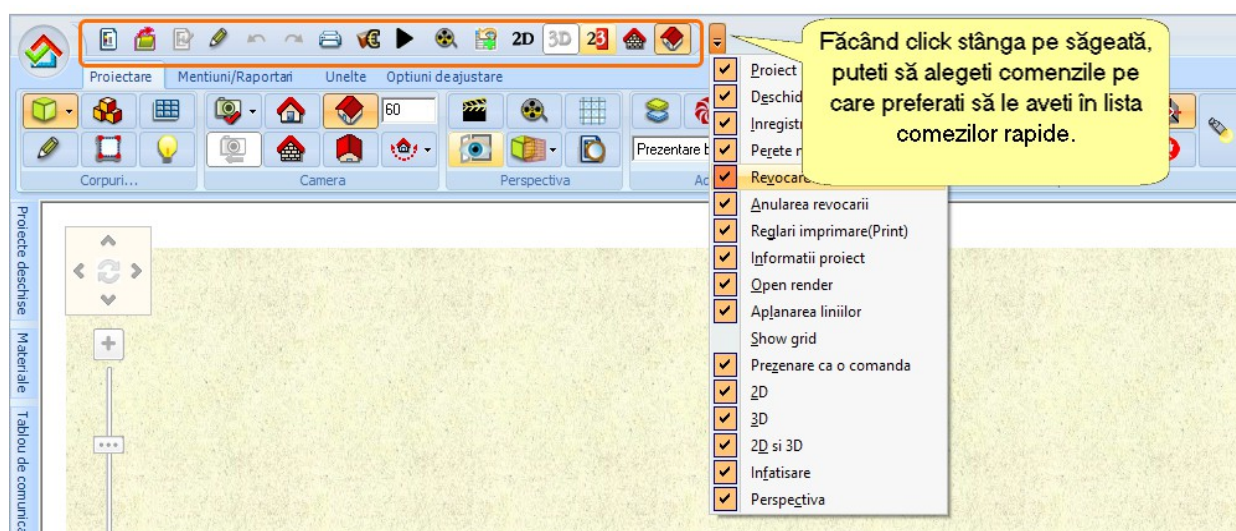
La majoritatea comenzilor există și indicația :

 **Apasa F1 pentru ajutor.**

Când aveți cursorul pe imagine , apăsați „F1” de pe tastatură . Se va deschide ajutorul Online a programului și mai exact , punctul în care vă explică cum lucrează această comandă.

Comenzi rapide

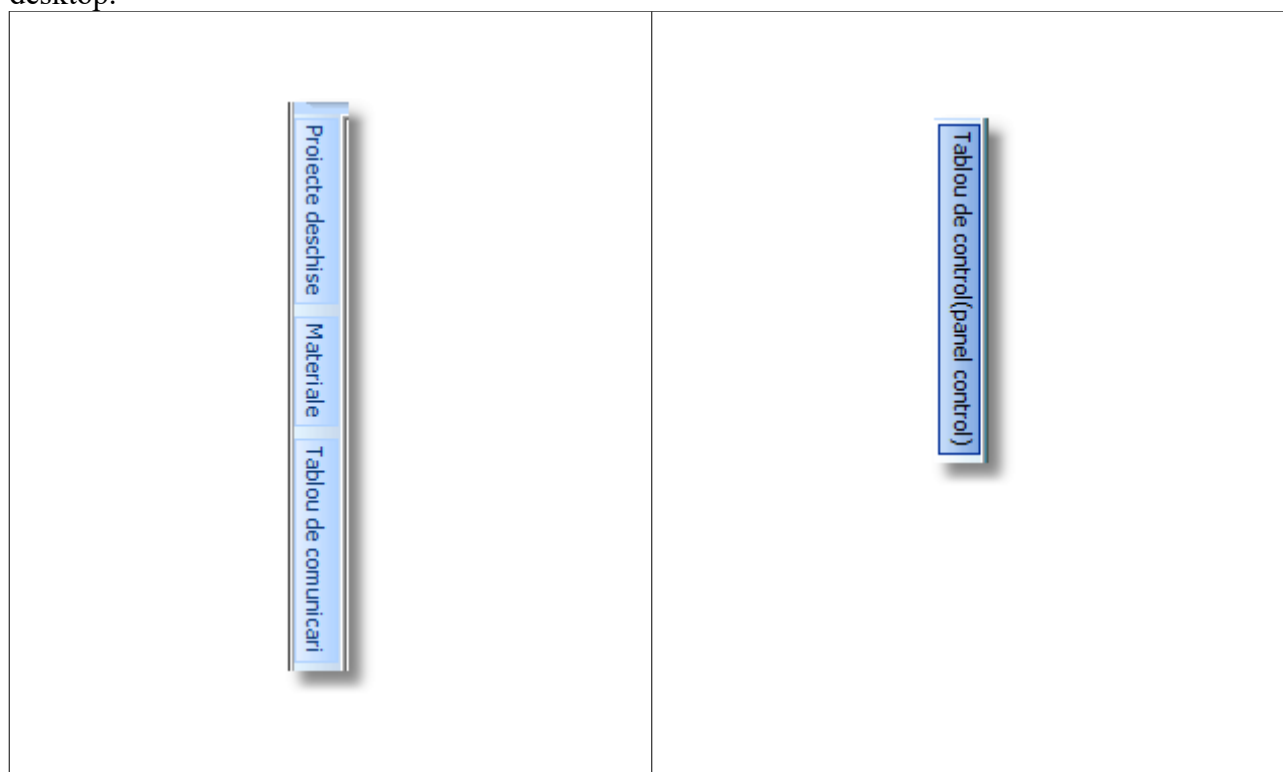
Utilizatorul poate să-și ajusteze ușor comezile rapide. Cu click stânga pe săgeată, sunt afișate toate comenzile disponibile. Selectați-le pe acelea care doriți să le aveți în comenzile dumneavoastră rapide.



Adăugarea butoanelor de control – Bare de instrumente laterale

Cu ajutorul butoanelor de control , puteți să salvați spațiu în desktop-ul dumneavoastră.

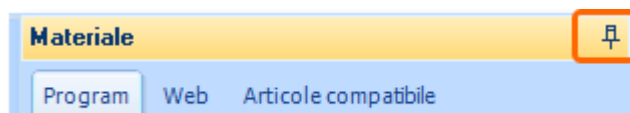
Există bare de instrumente laterale (stânga și dreapta pe ecran), care vă dă posibilitatea să folosiți comenzi suplimentare. Când nu mia aveți nevoie de ele , puteți să le închideți și să salvați spațiu în desktop.



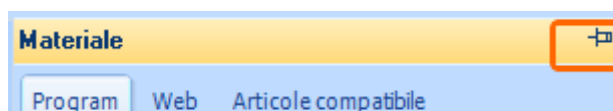
Când lăsați cursorul pe una din barele de instrumente, de ex. Pe „Proiecte deschise” , se deschide o nouă fereastră. Cât timp aveți cursorul pe această porțiune a ferestrei, puteți să folosiți comenzile pe care le are. Când îndepărtați cursorul, fereastra aceasta se închide.

Blocarea – Deblocarea ferestrelor

Când doriți să rămână deschisă o fereastră pentru mai mult timp, puteți să o fixați . Pentru fixarea acesteia, faceți un click stânga pe imaginea care indică o „pioneză” și care se află în colțul de sus dreapta. Când „pioneză” este orientată în jos, fereastra rămâne deschisă și fixă pe ecranul dumneavoastră.



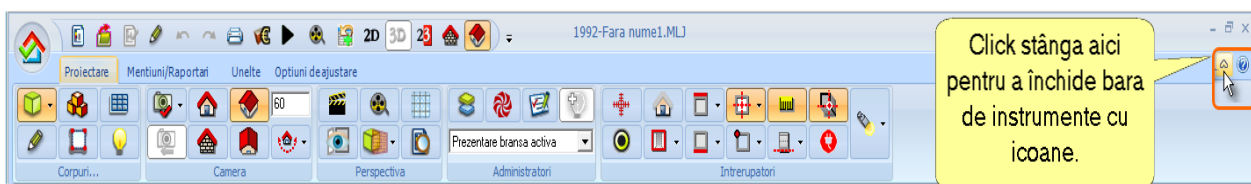
Pentru a închide o fereastră, faceți click stânga din nou pe „pioneză” pentru a-și schimba orientarea spre dreapta. Când veți îndepărta cursorul de fereastră, aceasta se va închide și astfel veți obține mai mult spațiu pe ecranul dumneavoastră.



Atenție ! Când doriți să folosiți ferestrele „Materiale” și “Tabloul de control”, vă recomandăm să le fixați pe ecran .

Bara principală de instrumente

Pentru a avea suficient spațiu pe ecran , puteți să închideți și bara de instrumente care include toate icoanele cu comenzi. Faceți un click stânga pe imaginea cu „săgeata” pe care o găsiți în partea dreaptă a ecranului .



Când veți dori să deschideți din nou bara de instrumente, selectați din nou icoana care reprezintă „săgeata” ...

Ajutor – Help button

Pentru a avea acces la ajutorul Online a programului „1992” apăsați butonul ...



sau tastați F1 de pe tastatura dumneavoastră.

Atenție ! Pentru a avea acces la ajutorul Online, este necesar să fiți conectat la internet.