

Instalarea programului 1992 OpenHome 10

Cerințele sistemului

Instalarea programului 1992 s-a schimbat în ediția 10 a programului . Înainte de a începe instalarea acestuia , trebuie să fiți siguri că aveți spațiu necesar pe hard disk-ul dumneavoastră . Spațiul pe care îl necesită este de la 3GB până la 10GB .

Dacă nu aveți spațiu suficient , nu începeți instalarea. "Eliberați" puțin spațiu din hard disk dacă computerul dumneavoastră nu poate să execute programul "1992" și doar apoi începeți instalarea .

- Windows based workstation (Windows XP TM SP3 și plus , 32 & 64 bit).
- Mac OS X based workstation (Boot Camp Windows XP TM SP3 ȘI PLUS , 32 & 64 bit).
- Placa video cu posibilitate de Open GL 2.2 și mai mult .
- Rezoluție afișare cel puțin 1280 x 800 pixels.
- Se recomandă memorie de cel puțin 4 Gbytes.
- Oricare dintre procesoarele recente Intel (i3 , i5, i7 a doua generație sau un alt model mai avansat) sau AMD sprijină funcționarea programului
- Programul necesită un loc liber de 10 GB în hard disk
- În ceea ce privește produsul "3D Render" este necesar ca placa video să fie compatibilă cu modelul OpenCL 1.2 și 64 bit sistem de operare (se exclud plăcile video Intel care nu sunt compatibile cu produsele de mai sus)
- Pentru produsul "3D Warehouse connect" este necesar browser-ul Internet Explorer de la ediția 10 în sus

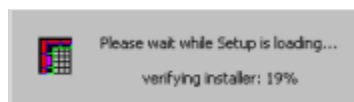
Cum să instalăm programul 1992 OpenHome 10

Notă : În timpul instalării , cheia programului (Hasp) trebuie să fie conectată la computer .

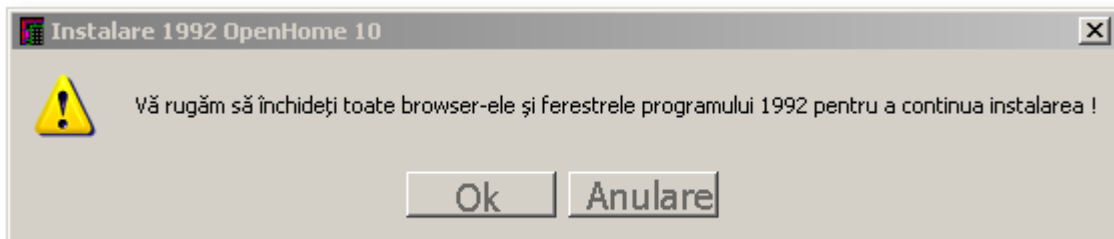
Programul include un DVD.

Instalarea DVD-ului a programului „1992 OpenHome 10” are loc automat în momentul introducerii în CD-rom . În cazul în care instalarea nu începe imediat , urmăriți indicațiile de mai jos :

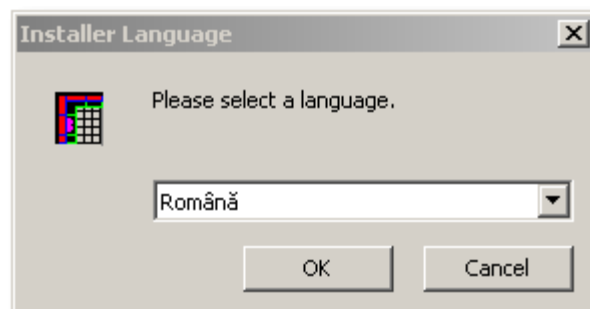
- închideți toate programele pe care le aveți deschise.
- Click dublu , pe imaginea „My computer” pe care o găsiți în desktop.
- Alegeți CD-ROM DRIVE (de ex. CD (D:))
- Dublu click în fișierul „install.exe” sau “install”.
- Începe procedura...



- Dacă aveți deschis un browser sau o altă ediție a programului 1992 vă va afișa următorul mesaj. Odată ce ați închis tot ce ați avut deschis , apăsați OK



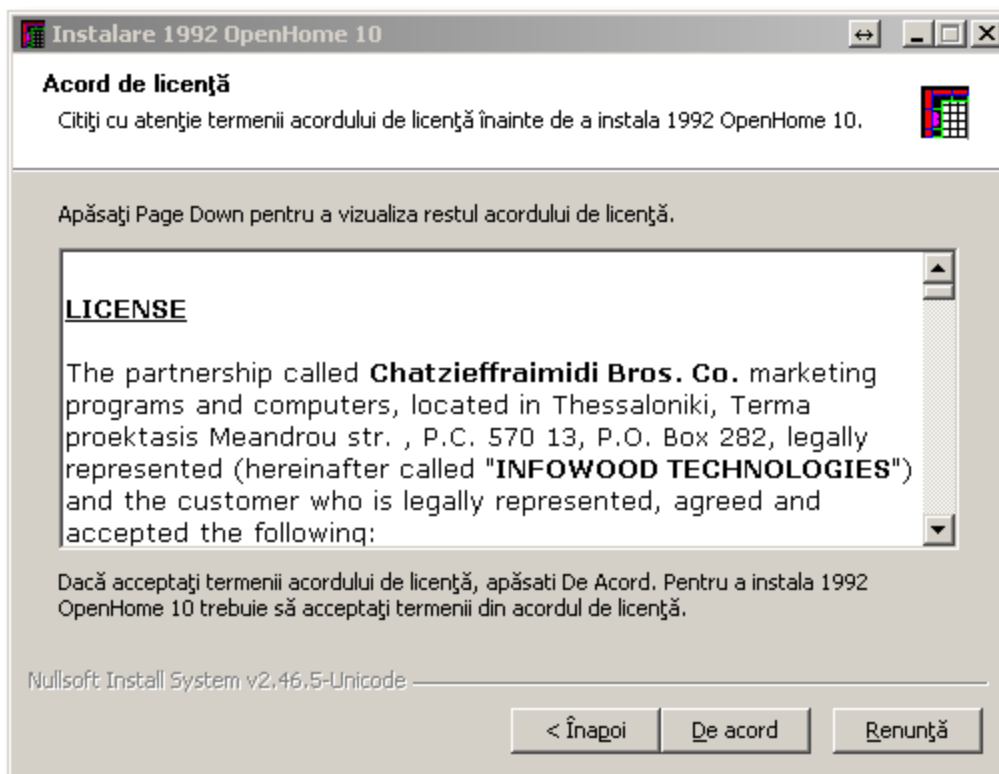
- În continuare , vă va afișa următoarea fereastră. Prima dată selectați limba pe care doriți să o instalați și apăsați OK .



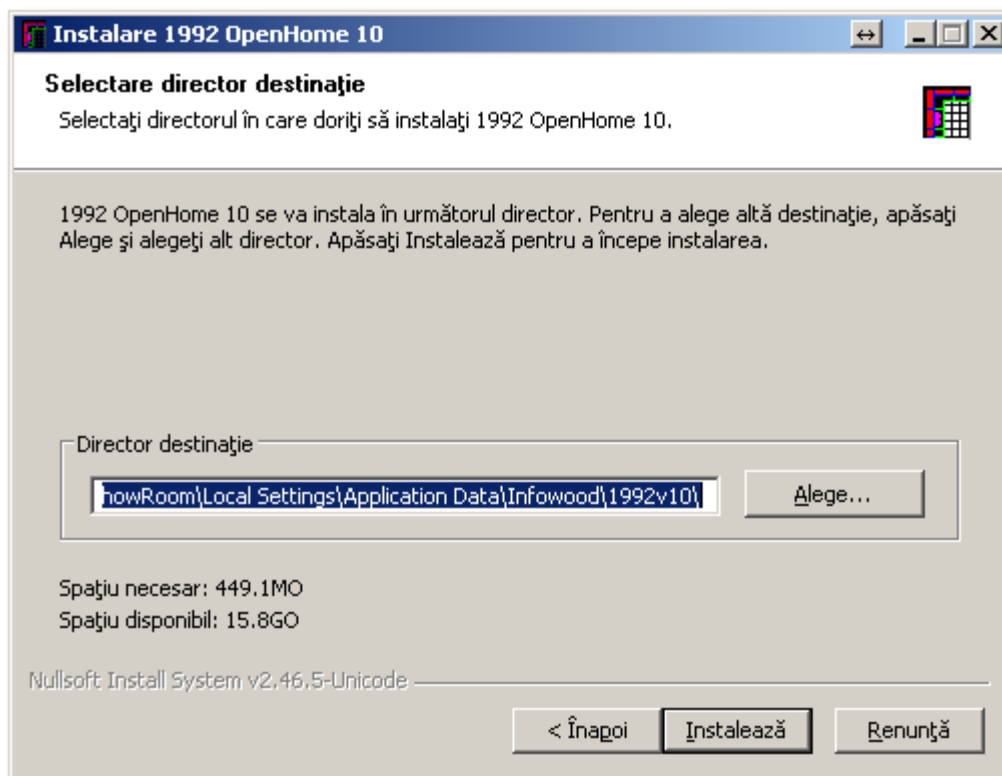
- Va apărea fereastra de mai jos de unde veți apăsa „Înainte ”



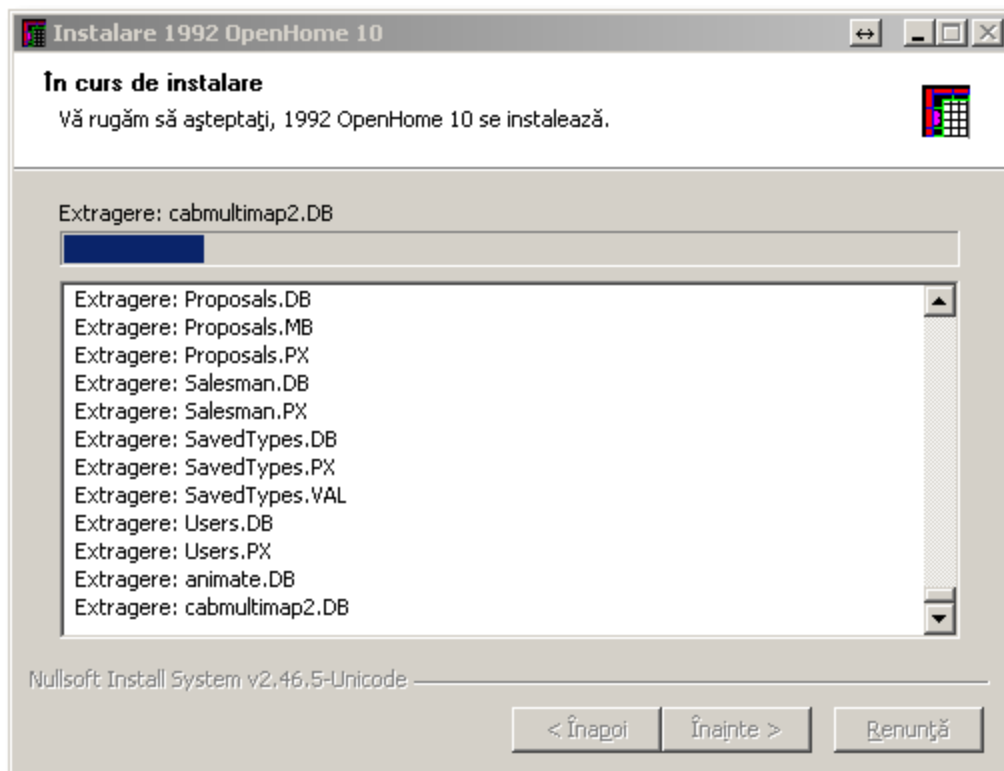
- Aici este afișat acordul de licență a programului . Citiți cu atenție indicațiile și în continuare apăsați „De acord”



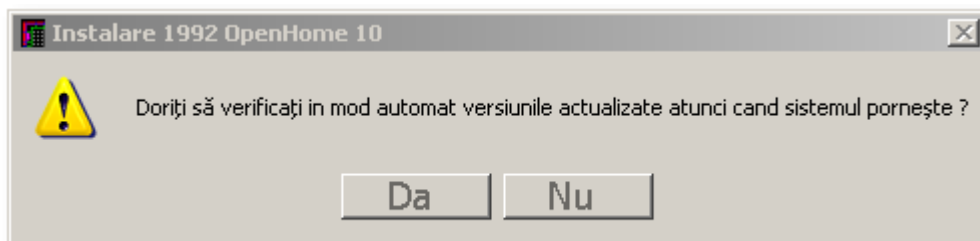
- În continuare , apare fișierul unde va avea loc instalarea programului. Apăsați butonul „Instalare” .



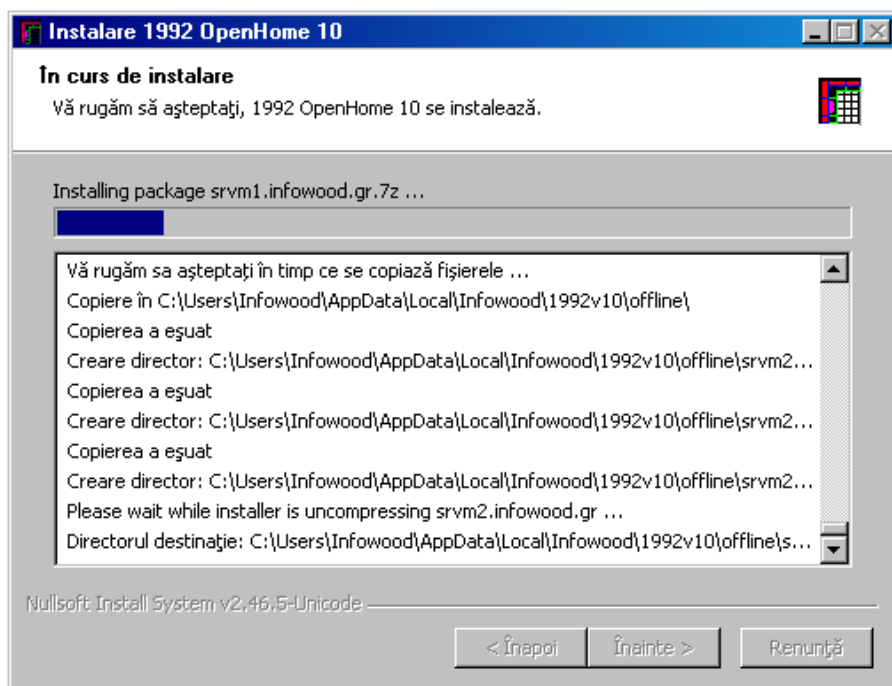
- Noua fereastră indică evoluția instalării ...



- Înainte cu puțin timp , procesul de instalare vă afișează un mesaj cu controlul automat a noilor ediții și versiuni ale programului. Vă indicăm să apăsați „Da” pentru a avea întotdeauna ultima actualizare a ediției programului .

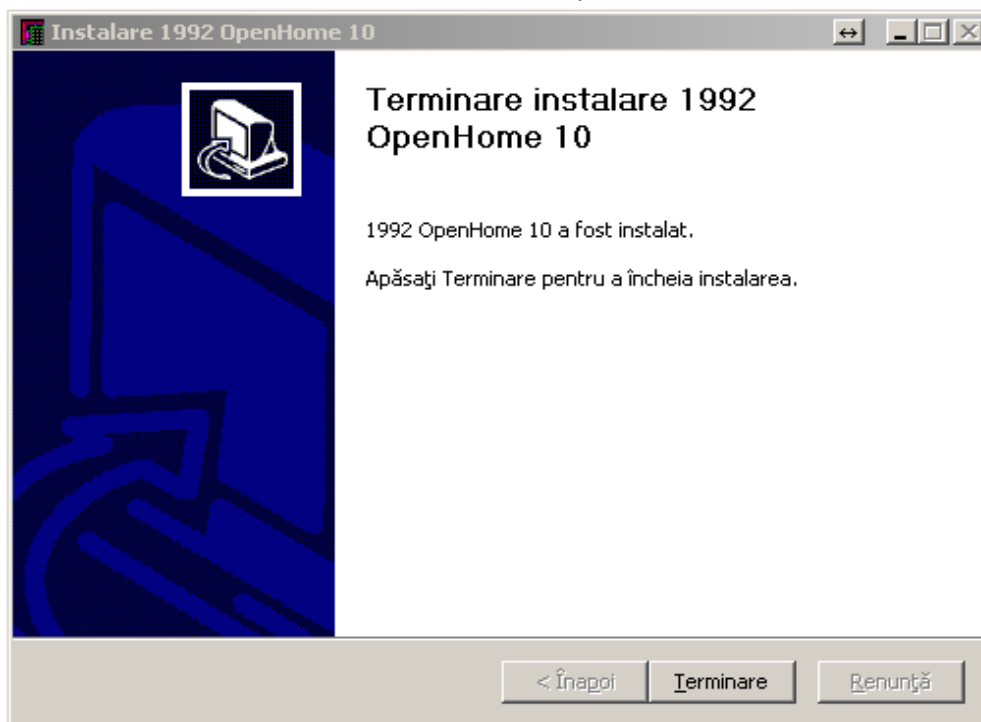


- Urmează procedura de copiere și decompresie a fișierelor care conțin cataloage ...



Notă: Trebuie să vă aducem la cunoștință faptul că procedeul de instalare a cataloagelor necesită foarte mult timp folosind toată puterea de care dispune calculatorul dumneavoastră , de aceea nu trebuie să-i dați alte comenzi în acest timp până ce a descărcat toată lista.

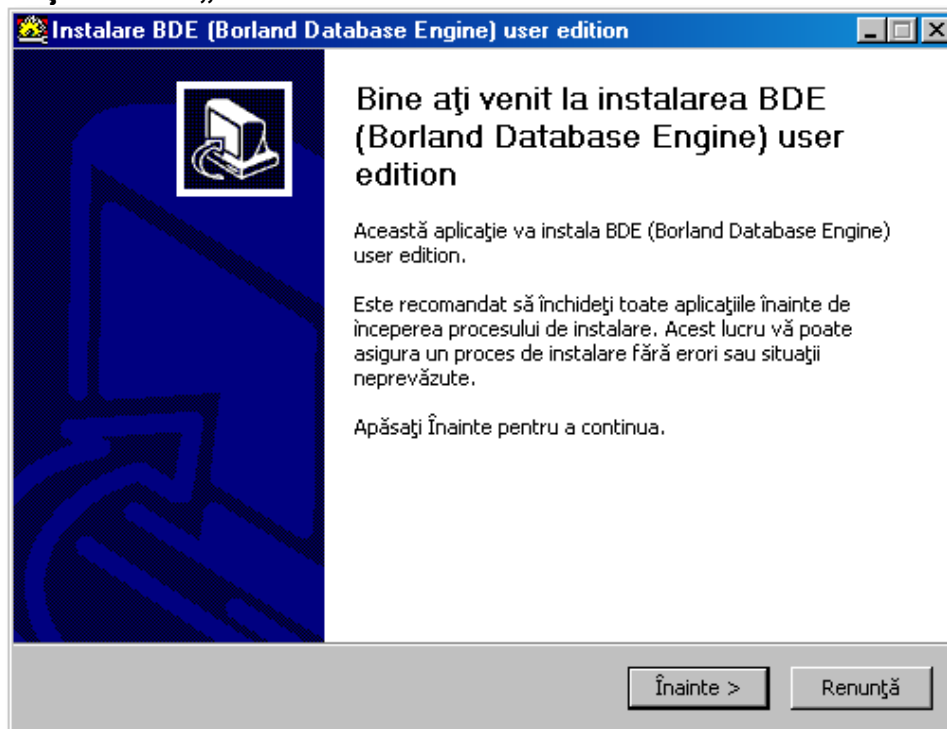
- După introducerea cataloagelor vă va afișa o fereastră cu numele „Terminare instalare 1992 OpenHome 10 ” ... Selectați „Terminare”.



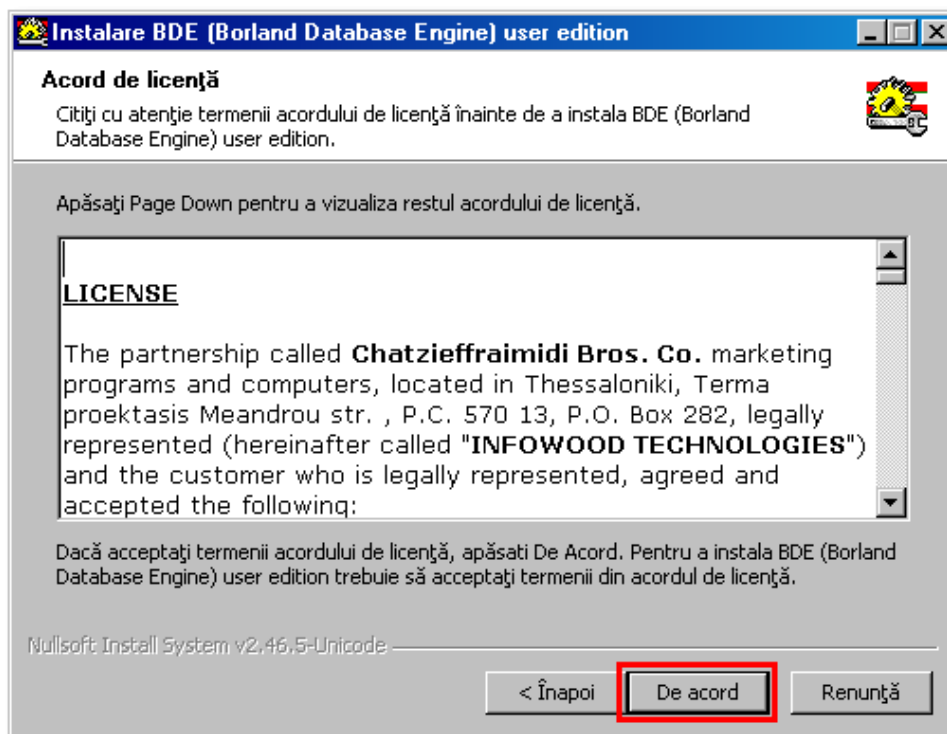
Instalarea Ghidului Bazei de date (BDE)

Când se încheie baza de date a programului , va începe automat procedura de instalare a Ghidului Bazei de date (BDE)

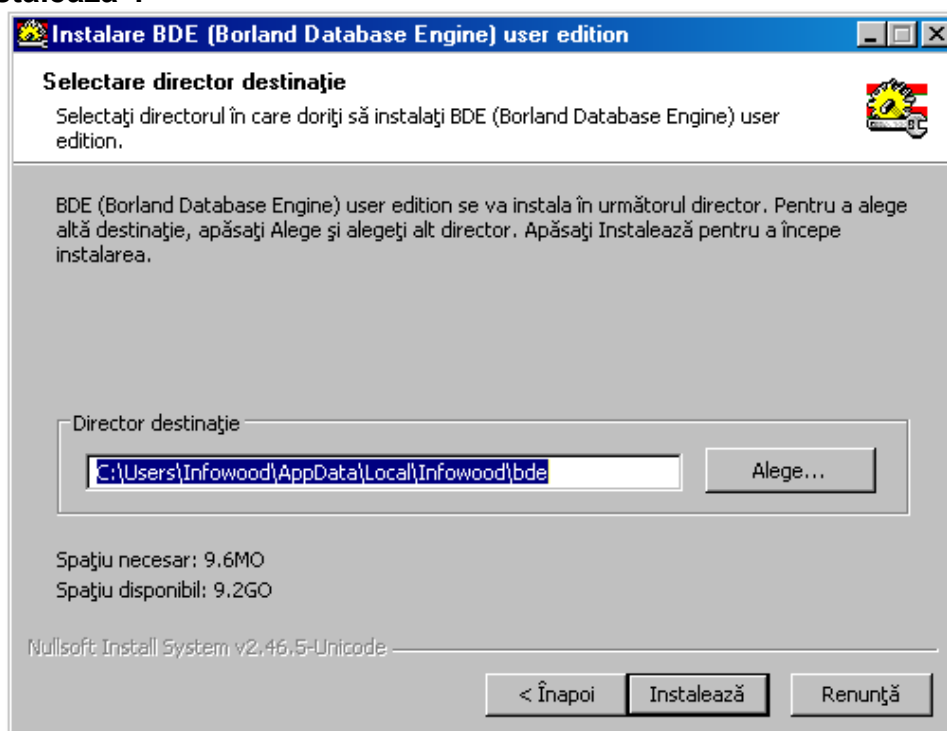
- Apăsati butonul „Înainte”.



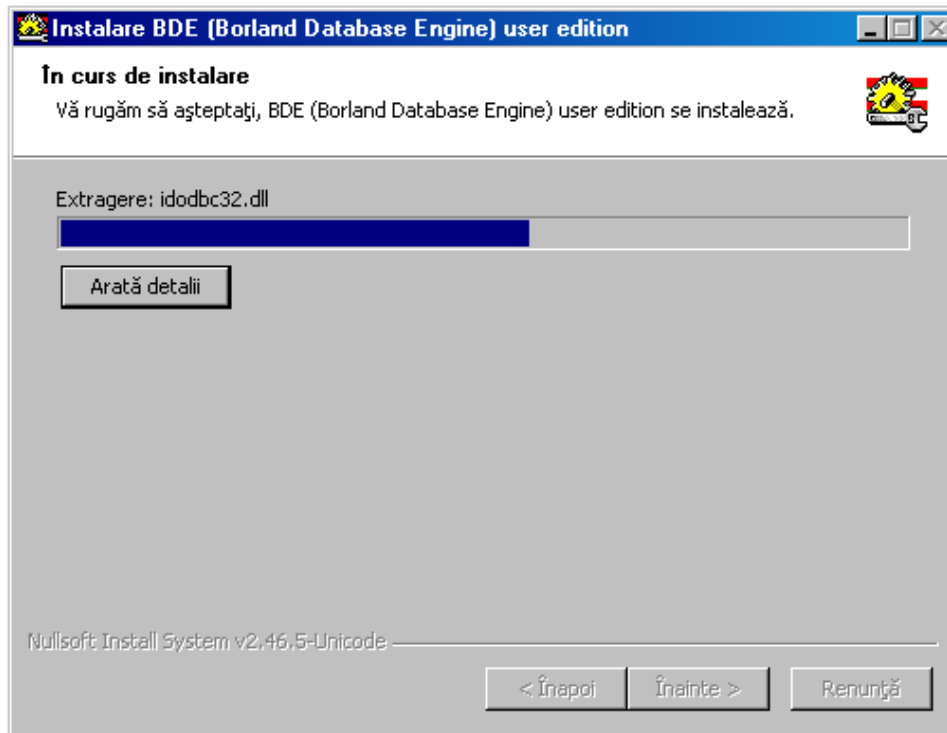
- În fereastra care urmează alegeți „Sunt de acord”...



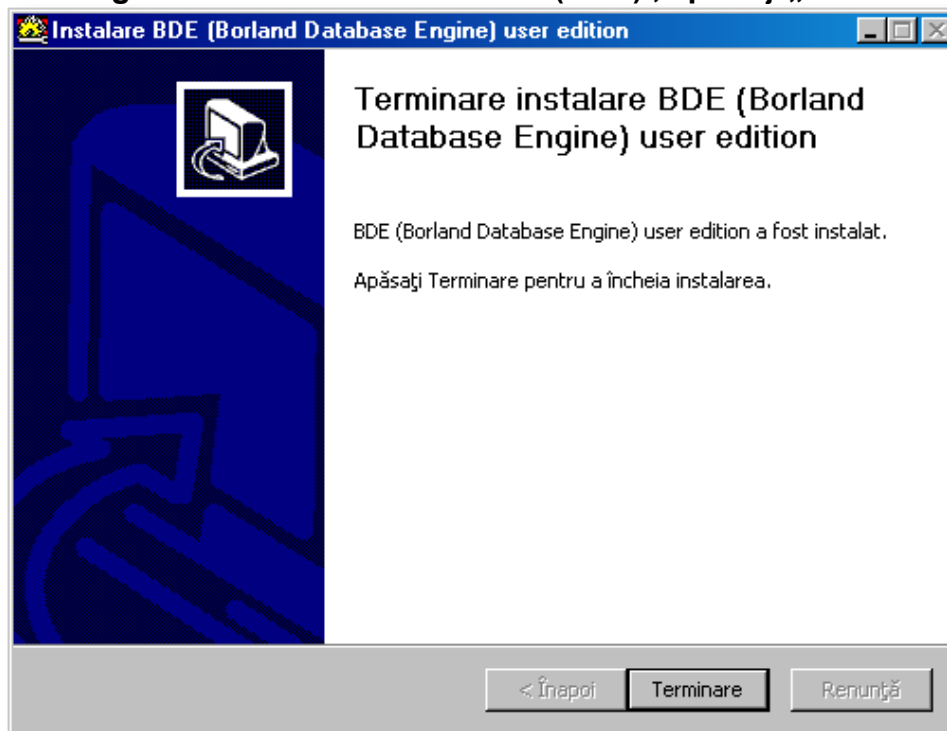
- Apare dosarul cu instalarea bazei de date . Faceți click pe butonul „Instalează”.



- Procedura va dura câteva secunde...

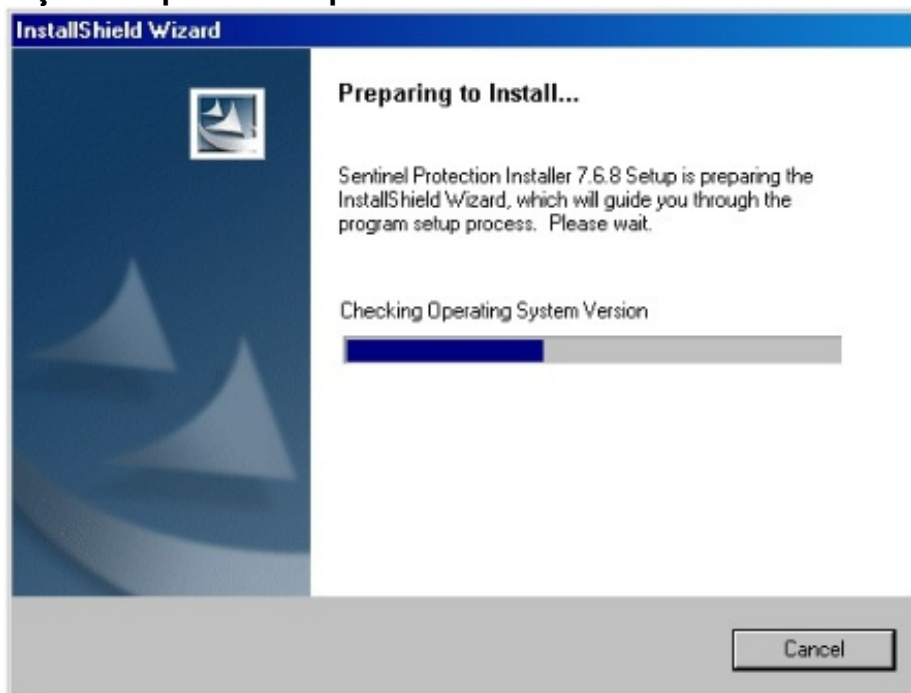


- Când este gata instalarea bazei de date (BDE) , apăsați „Terminare”.

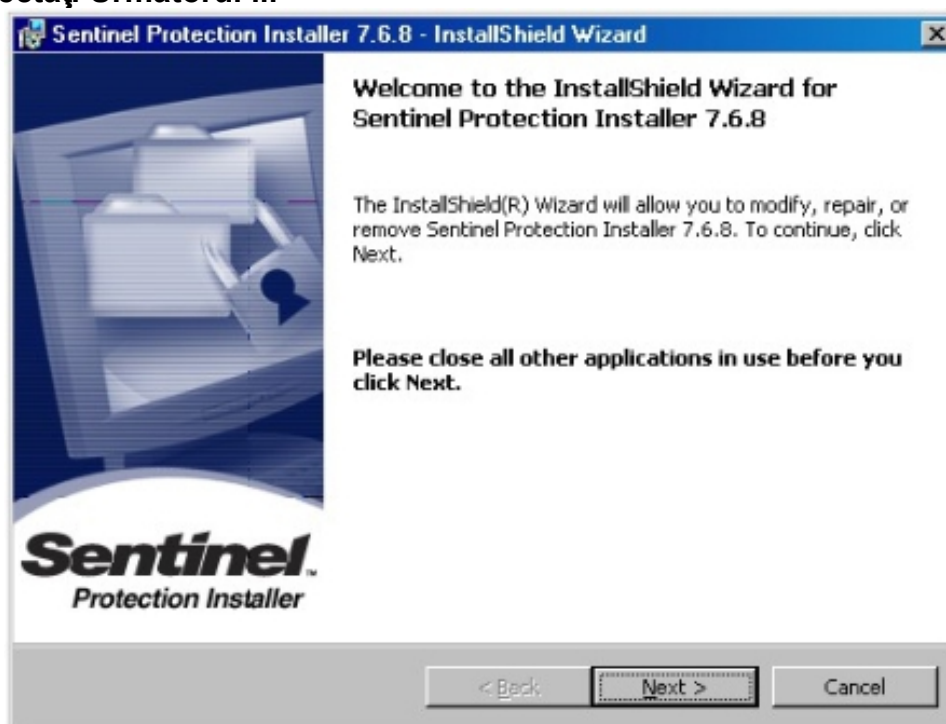


Instalarea programului ghid pentru cheie (Drivers Hasp)

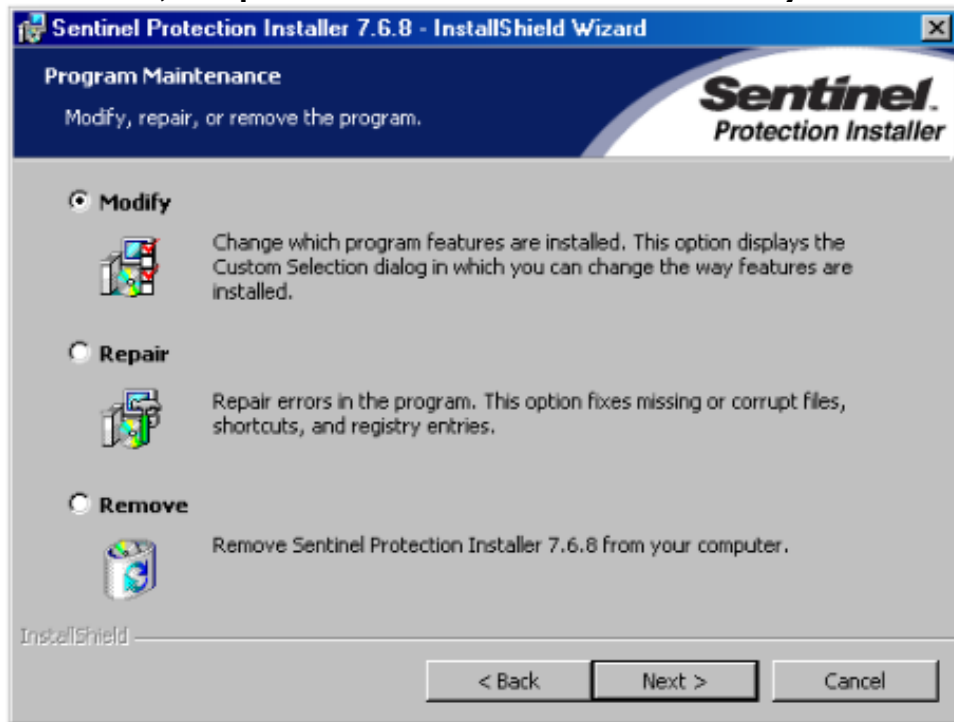
- După introducerea cataloagelor va apărea fereastra cu instalarea instrucțiunilor pentru Hasp.



- **Selectați Următorul ...**



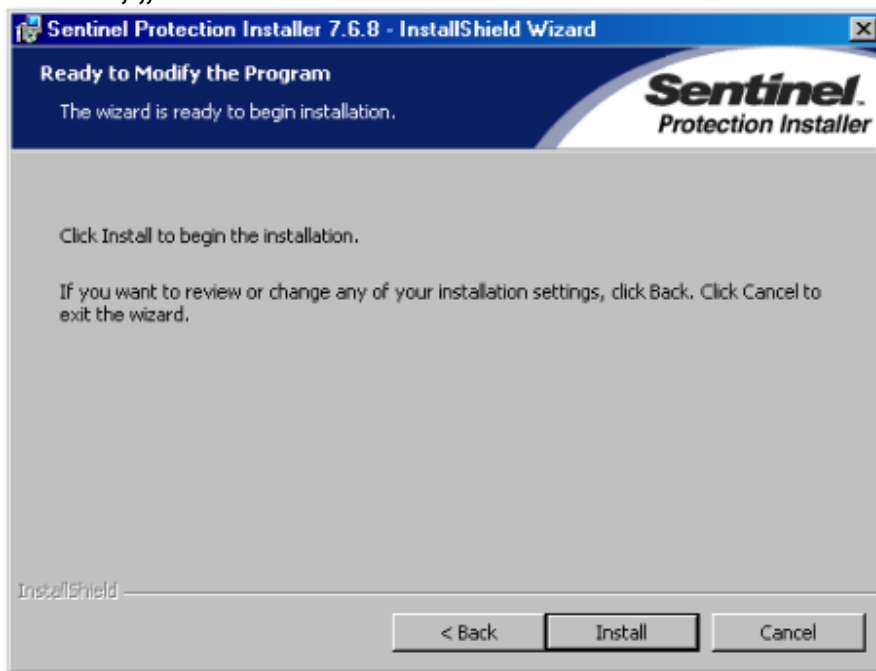
- În continuare , va apărea următoarea fereastră unde veți selecta Următorul...



- Și din nou Următorul ...



- În continuare , „Instalează” ...



- Așteptați până se va încheia procesul care va dura câteva secunde...



- După ce s-a încheiat procesul de instalare , alegeți Sfârșit



- Instalarea a avut loc.

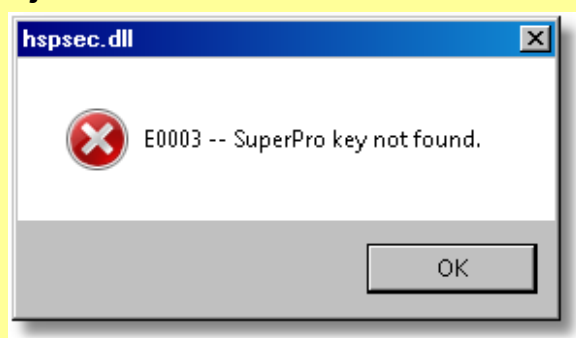
Cheia de actualizare automată

După ce s-a încheiat instalarea . Pentru câteva secunde are loc procedura de actualizare a cheii (Hasp) pentru versiunea 10.

Procedeul are loc pe fundal , deci NU vedeți nimic pe ecranul dumneavoastră.

Atenție : În timpul instalării , cheia (Hasp) trebuie să fie amplasată în computerul dumneavoastră.

Dacă nu ați conectat-o , în ultimul pas pe care îl aveți de făcut veți observa un mesaj ca și cel de mai jos



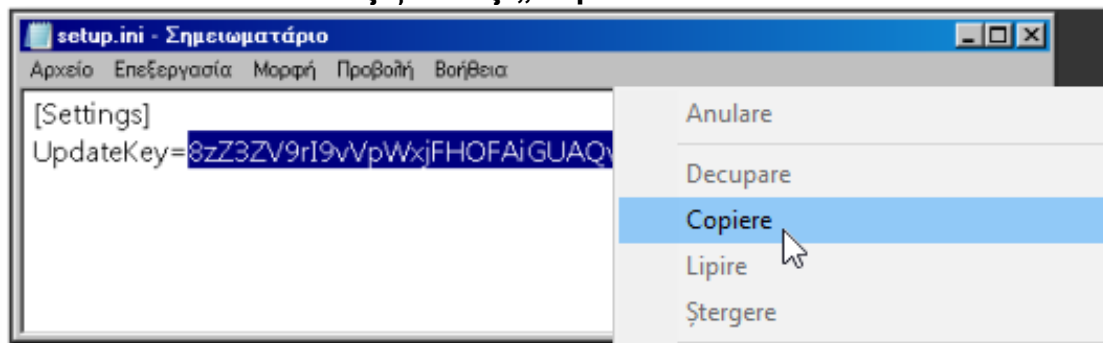
Cheie de utilizare manuală

În cazul în care NU ați avut cheia conectată la computer în timpul instalării , puteți să o activați prin procedura manuală (NU este nevoie să instalați din nou programul)

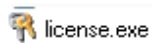
- Conectați cheia (Hasp)
- Conectați DVD-ul cu instalarea
- Deschideți-l pentru a vedea ce conține. [Veți alege : Deschidere cu vizualizare fișiere sau click dreapta pe DVD > Deschidere (NU executare automată)]
- Veți găsi și veți deschide apoi fișierul „setup.ini”



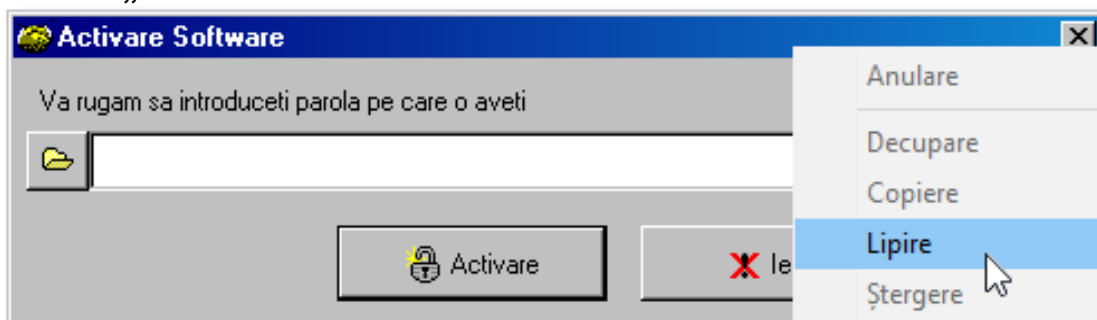
- În acest fișier există un cod. Tot ce vedeți după indicele „=” și ce urmează selectați și faceți „Copiere”



- Închideți toate fișierele pe care le-ați deschis.
- În continuare , în fișierul „program” a lui „1992” , veți găsi programul „Licence.exe”(Pentru un acces mai ușor la fișierul instalării „program” , faceți “click dreapta” pe abreviere și alegeți „Deschideți locul fișierului” sau „Proprietăți > Căutarea destinației ”)
- Deschideți „Licence.exe”



- În locul liber selectați „Lipire” codul pe care l-ați copiat și apăsați „Activare”...



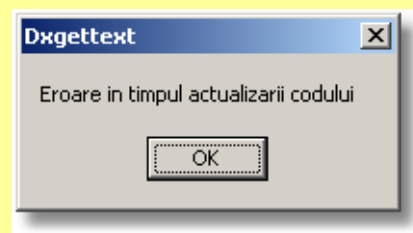
- Dacă codul pe care l-ați dat este corect , veți vedea mesajul de mai jos.

Apăsați OK pentru a încheia procedura.



Atenție !

Dacă aveți cheie greșită (Hasp) sau ați folosit un DVD care era destinat altui Part Number , activarea nu se va face corect și veți observa mesajul de mai jos...



În acest caz , va trebui să găsiți cheia potrivită sau DVD-ul corect.

În caz contrar , va trebui să luați legătura cu birourile centrale a companiei Infowood pentru mai mult ajutor.

După ce s-a încheiat procedura de instalare , în desktop , vă va apărea abrevierea imaginii.

